

Hluti af Aðalskipulagi
Þingeyjarsveitar 2010-2022

--- Svæðið sem breytingin nær yfir

Um er að ræða breytingu á Aðalskipulagi Þingeyjarsveitar 2010-2022, skv. 1.mgr.36.gr skipulagslaga nr. 123/2010.

Tilfni breytingarinnar er áform Landsnets að byggja 220 kV raflínu, **Hólasandslínu 3**, milli Akureyrar og Hólasands.

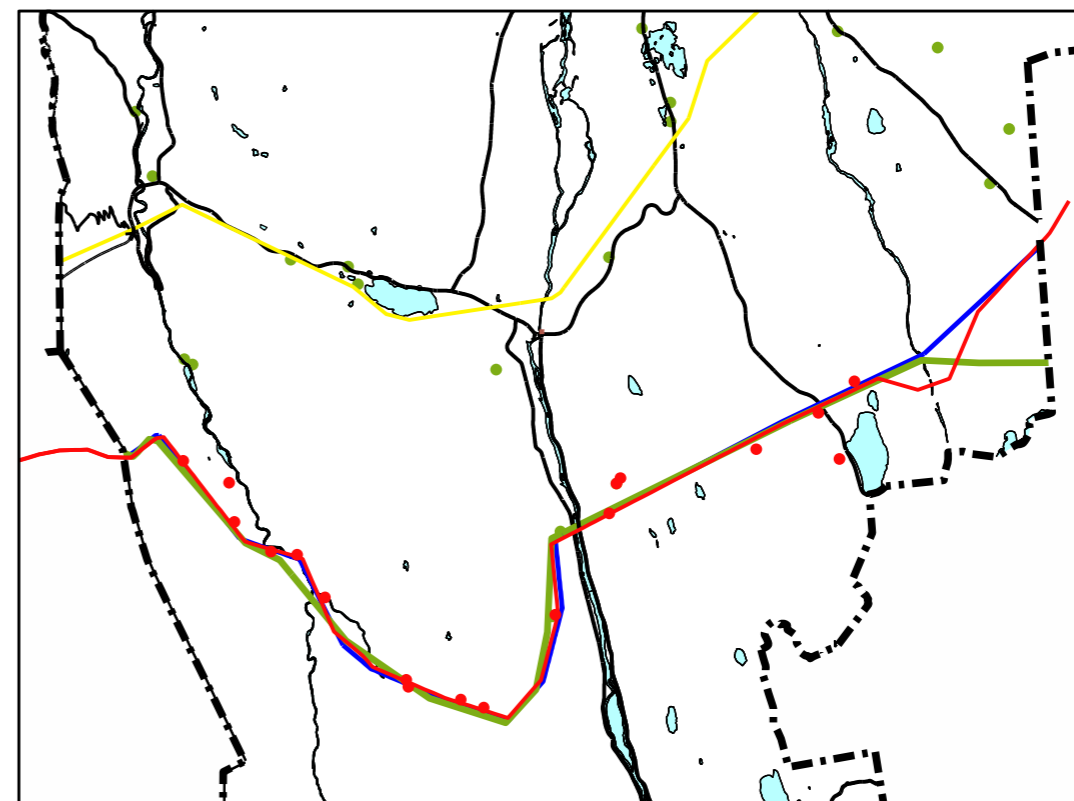
Markmið framkvæmdarinnar er að bæta raforkukerfi landsins, tryggja stöðugleika raforkukerfisins á Norður- og Austurlandi með betri samtengingu þessara landshluta og auka flutningsgetu, öryggi raforkuafhengingar og gæði raforku. Hólasandslína 3 er á stærstum hluta leiðarinnar áformuð samsíða núverandi Kröflulínu 1, sem er hluti Byggðalínu.

Ráðgert er að **Hólasandslína 3** verði lögð innan Þingeyjarsveitar sem loftlína (um 62 km leið) - að mestu samhliða núverandi Kröflulínu 1 - , sem er í megindráttum í samræmi

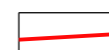

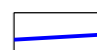


við gildandi aðalskipulag Þingeyjarsveitar. Lega línunnar vikur hins vegar frá gildandi aðalskipulagi á þremur stöðum (í *Bíldsárskarði*, *Fnjóskadal* og *Laxárdal*). Í tengslum við fyrirhugaða framkvæmd eru jafnframt tilgreind átján ný efnistökusvæði innan sveitarinnar, en þörf fyrir fyllingarefni er metið um 270.000 m³. Framkvæmdinni fylgir lagning um 30 km af nýjum slóðum, en jafnframt verða eldri slóðar nýttir og styrktir.

Þar sem **Hólasandslína 3** er háð mati á umhverfisáhrifum, fellur aðalskipulagsbreytingin undir lög um umhverfismat áætlaða nr. 105/2006.

Þann 29. mars 2019 lagði Landsnet fram matskýrslu til Skipulagsstofnunar. Álit Skipulagsstofnunar liggur fyrir (dags. 19.september 2019).



Skýringarmynd

	Hólasandslína 3		Núv. efnistökusvæði		Lega Hólasandslínu á samþykktu aðalskipulagi - fellur niður á nýju skipulagi
	Kröflulína 1		Ný efnistökusvæði		Laxárlína 1- Leggst af eigi síðar en tveimur árum eftir að notkun hennar er hætt.

Í Reykjadal / Laxárdal og á Hólasandi
E-59: Norðan Mávatsns

Í Reykjadal / Laxárdal og á Hólasandi
E-63: Narfastaðafjall
E-64: Máskot
E-65: Máskot
E-66: Norðan Mávatsns

Í Fnjóskadal og Ljósavatnsskarði:
E-49: Ofan við Fjósatungu
E-50: Grjóteyrar
E-51: Illugastaðir Skerðingar
E-52: Á mótis við Bergsá
E-53: Belgsá
E-54: Bekkasel
E-55: Sörlastaðir
E-56: Bakkaá
E-57: Hellugnúpsskarð
E-58: Hellugnúpsskarð

Í Bárðardal:
E-60: Kálfborgará
E-61: Stórás
E-62: Stórás

LÍNULEIÐ HÓLASANDSLÍNU 3 OG STAÐHÆTTIR

Efst í **Bíldsárskarði** mætir línuleið Hólasandslínu 3 Kröflulínu 1 og liggja línurnar þaðan samhliða yfir í Fnjóskadal, ofan við byggðina, en lækka sig smám saman niður í dalbotninn. Í landi Sellands í **Fnjóskadal** fer Hólasandslína 3 lítillega út úr línulegu núverandi línu og færast austur yfir Fnjóská. Þverun Hólasandslínu 3 verður norðar en þverun Kröflulínu 1 og verða línurnar því sitt hvoru megin árinna á kafla. Sunnan við ármót Bakkaár og Fnjóskár koma línurnar aftur saman og liggja samhliða inn dalinn fram hjá Snæbjarnarstöðum og Sörlastaðum og síðan upp í Hellugnúpsskarð áleiðis yfir í **Bárðardal**.

Línuleiðin liggur samhliða Kröflulínu 1 niður **Eyjardal** og þverar síðan **Bárðardal** skammt sunnan ármóta Skjálfandafljóts, Eyjardalsár og Kálfborgará. Yfir **Fljótsheiði** liggur leiðin norðan Arnarvatns og yfir Narfastaðafell við **Reykjadal**. **Reykjadalur** er þveraður milli Brúnar (Hrísá) og Máskots og er þar farið yfir þjóðveg 1. Línuleiðin liggur síðan norðan við Mávatsn og Kalmanstjörn að **Laxárdal**.

Þegar nálgast **Laxárdal** beygir Hólasandslína 3 til suðausturs frá línuleið Kröflulínu 1 og þverar dalinn um 1,2 km sunnan við núverandi þverun Kröflulínu 1. Gert er ráð fyrir að Hólasandslína 3 þveri Laxárdal í einu löngu hafi og verði því engin möstur og þar með ekkert rask í dalnum, né innan verndarsvæðisins. Austan Laxár þverar línuleiðin Kröflulínu 1 sem liggur að Kröfluvirkjun, en Hólasandslína 3 liggur til norðausturs að væntanlegu tengivirki á Hólasandi.

Verndarsvæði

Í **Fnjóskadal** fer línuleiðin inn á tvö svæði á náttúruminjaskrá, Mela við Illugastaði og útjaðar Bleikmýrardals.

Í **Laxárdal** liggur línuleiðin yfir Varastaðaskóg (Ljósstaðaskóg) - svæði á náttúruminjaskrá (523) -, verndarsvæði Mývatns og Laxár - sem nýtur verndar skv. lögum nr.91/2004 - og eldhrauni sem nýtur sérstakrar verndar samkvæmt náttúruverndarlögum nr. 60/2013. Verndarsvæði Mývatns og Laxár liggur frá Mývatni eftir Laxárdal alla leið til sjávar. Á Fljótsheiði og Laxárdalsheiði fer línuleiðin fer yfir votlendissvæði sem njóta verndar skv. lögum nr. 60/2013 um náttúruvernd.